

Straumann® Patient Pro

The plus for your business

TOPIC: Häufige Fragen



Text



Image



Movie



Illustration



Infographic



Download

Main Heading (H1)

FAQs zu Dental-Implantat-Lösungen von Straumann

Sub-heading (H2)

None



Text blocks (TB)

1

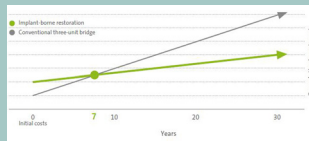
Ist die Implantattherapie eine teure Lösung?

Grafik: Nach 7 Jahren beginnen sich die Kosten einer Einzelzahnversorgung auszuzahlen, da die langfristigen Erhaltungskosten geringer sind als bei einer konventionellen Brücke.

Im Gegensatz zu dem, was Sie vielleicht denken, sind konventionelle Prothesen langfristig gesehen, nicht immer die preisgünstigere Variante.

Die anfänglichen Kosten für eine Dentalimplantat-Behandlung hängen davon ab, wie viele Implantate benötigt werden und ob eine Knochenaugmentation erforderlich ist. Weitere Faktoren sind unter anderem die Operation selbst, die Arbeit im Labor, der Zahnersatz sowie die Honorare von Zahnarzt und Zahntechnikern.

Ein Kostenplan kann erst erstellt werden, wenn alle diese Aspekte geklärt wurden. In jedem Fall sind Dentalimplantate eine Investition in mehr Lebensqualität und in einigen Situationen können sie auf lange Sicht wirtschaftlicher sein.



2

Gibt es Risiken, wenn Implantate gesetzt werden?

Die Implantattherapie ist kein experimenteller Ansatz, sondern eine bewährte, moderne zahnmedizinische Technik, die seit Jahrzehnten weltweit von qualifizierten Zahnärzten und Chirurgen verwendet wird.

Abhängig vom Zustand jedes Patienten können die potenziellen Risikofaktoren variieren. Schlechte Mundhygiene, eingeschränkte Heilung der Wunde aufgrund von Vorerkrankungen können die Chancen verringern, dass das Implantat im Mund bleibt.

Da jeder chirurgische Eingriff potenzielle Risiken birgt, wird Ihr Zahnarzt beurteilen, ob Dentalimplantate eine Option für Sie sind.

3

Ist die Operation schmerzhaft?

Dentalimplantate werden allgemein unter örtlicher Betäubung (Lokalanästhesie) gesetzt, um die Beschwerden zu minimieren. Bei eventuellen Folgebeschwerden fragen Sie Ihren Zahnarzt, er wird Ihnen weiterhelfen.

4

Gibt es Statistiken wie zufrieden Patienten mit Implantaten sind?

Laut einer mit 10.000 Patienten in Deutschland durchgeführten Umfrage (Riegl-Umfrage 6) waren 67 % der Befragten "extrem zufrieden" mit ihren implantatgestützten Versorgungen und 31 % "zufrieden". Von den Patienten mit konventionellen Versorgungen bezeichneten sich nur 42 % als „äußerst zufrieden“ und 44 % als „allgemein zufrieden“.

5

Gibt es eine Altersgrenze?

Implantate können gesetzt werden, sobald der Kiefer aufgehört hat zu wachsen. Deshalb können bei jungen Patienten Dentalimplantate erst eingesetzt werden, wenn ihre Kieferknochen voll entwickelt sind. Eine Altershöchstgrenze gibt es keine, vorausgesetzt natürlich, dass der Patient keine bedeutsamen medizinischen Risikofaktoren aufweist. Dies wird vom Zahnarzt beurteilt.

6

Ist Keramik "besser" als Titan?

Titan ist ein biokompatibles Metall. Das bedeutet, es ist nicht toxisch und wird vom Körper gut vertragen. Implantate aus Titan verbinden sich sehr gut mit dem Knochen und werden seit Jahrzehnten in der Medizinprodukte-Branche verwendet. Bis heute gibt es keinen einzigen dokumentierten Fall einer allergischen Reaktion auf Titan. Aufgrund dieser Eigenschaften können Dentalimplantate aus Titan jahrzehntelang halten.

Wenn Sie eine metallfreie Alternative suchen, gibt es eine Option mit dem Straumann® PURE Ceramic Implantat: Dieses besteht aus hochfester Keramik und wurde entwickelt, um maximalen funktionellen und ästhetischen Ansprüchen zu genügen. Da es die Farbe eines natürlichen Zahns hat, schimmert das Implantat in Fällen von dünnem oder zurückgegangenem Zahnfleisch nicht durch.

7

Was ist, wenn ich ein Implantat oder eine Komponente austauschen muss?

Wir liefern Original-Straumann-Komponenten weltweit in über 70 Ländern. Das sogenannte „Straumann Classic Programm“ bedeutet: gewährleistetete Verfügbarkeit von passenden Prothetikkomponenten für Implantate, die ab 1974 gesetzt wurden.

Wenn Versorgungen erneuert werden müssen, können Patienten ganz entspannt bleiben.

8

Wie lange muss ich auf meine endgültige Versorgung warten?

Nach dem Einsetzen Ihres Implantats benötigt der Verbindungsprozess (Osseointegration) etwa 6 bis 8 Wochen.

In dieser Zeit erreicht das Implantat die notwendige Stabilität, um die Belastung wie ein natürlicher Zahn zu tragen. Wie immer können die Einheilzeiten von Fall zu Fall variieren.

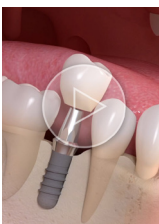
9

Was unterscheidet das Straumann® Dental Implant System von anderen?

Wir erforschen, entwickeln und fertigen seit 1974 Dentalimplantate. Bis heute wurden über 14 Millionen bei unseren Patienten gesetzt. Mit Schweizer Präzisionsfertigung und klinischer Kompetenz hat sich das Straumann® Dental Implant System weltweit Vertrauen erworben und ist eines der am besten dokumentierten, mit mehr als 35 Jahren umfangreichen wissenschaftlichen, klinischen Nachweisen und Unterstützung durch über 700 wissenschaftliche Publikationen.¹

¹ Gemäß PUBMED-Datenbankabfrage „Straumann Dental Implant OR ITI dental implant“, 733 Treffer per 6. Oktober 2014 – erster Eintrag „Schroeder A. et al.: The accumulation of osteocementum around a dental implant under physical loading, 1978.“

Underneath all text blocks



Assett detail(AD)



Underneath all text blocks:
1. Implantatgetragener Einzelzahnersatz.m4v



Under H1/H2:
1. Lifestyle_Cooking_02.jpg 2. Lifestyle_Apero_01.jpg 3. Lifestyle_Bicycle_01.jpg
4. Lifestyle_Pick_nick_01.jpg 5. Lifestyle_Garden_03.jpg

Under all text blocks:
1. Lifestyle_Living_room_01.jpg



TB1: Cost-effectiveness.jpg



None

International Headquarters

Institut Straumann AG

Peter Merian-Weg 12

CH-4002 Basel, Switzerland

Phone +41 (0)61 965 11 11

Fax +41 (0)61 965 11 01

www.straumann.com

© Institut Straumann AG, 2014. All rights reserved.

Straumann® and/or other trademarks and logos from Straumann® mentioned herein are the trademarks or registered trademarks of Straumann Holding AG and/or its affiliates.